



Umbaulösung

Volkswagen Transporter VB-FullAir 2C

Referenznummer: 0020NL007

Fahrzeugsbasis: Transporter



Anbieter

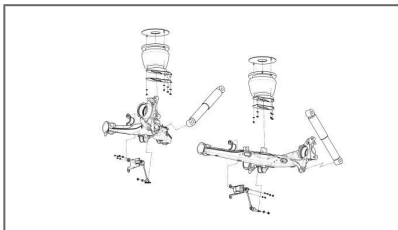
PremiumPartner

VB-Airsuspension B.V.

Frankenweg 3

7051 HV Varsseveld

NL



Produktbeschreibung und Merkmale

Die Vollluftfederung VB-FullAir2C für die Hinterachse des Volkswagen Transporter maximiert zum einen den Fahr- und Federungskomfort und ermöglicht zusätzlich das Anheben und Absenken des Fahrzeugs an der Hinterachse. Der Transport von Menschen und empfindlichen Gütern erfolgt wesentlich schonender und dies unabhängig vom Gewicht der Ladung. Der Fahrkomfort bleibt durch die elektronische Regelung immer auf höchstem Niveau, egal ob das Fahrzeug leer oder bis an die Grenzen beladen ist. Bei Transporter ist so ein Absenken um 100mm und ein Anheben um 50mm gemessen an der Hinterachse möglich. Durch das Absenken des Fahrzeugs können z.B. Auffahrampen für den Einstieg mit einem Rollstuhl verkürzt werden. Für verschiedene Anwendungsbereiche können verschiedene Softwarevarianten und Optionen angeboten werden. So z.B. ein zusätzlicher Heckschalter. Um die Montage zu erleichtern, sollte das Fahrzeug mit der elektrischen Schnittstelle IS1



Nutzfahrzeuge
UmbauPortal

ausgestattet sein. Die Kompatibilität mit anderen Fahrzeugumbauten (z.B. Änderungen an der Bodengruppe oder Zusatzheizungen) sollten gemeinsam vor der Montage geprüft werden.

Weitere Umbauvarianten des Anbieters sind für folgende Modelle verfügbar

Fahrzeugbasis: Amarok Caddy Crafter

